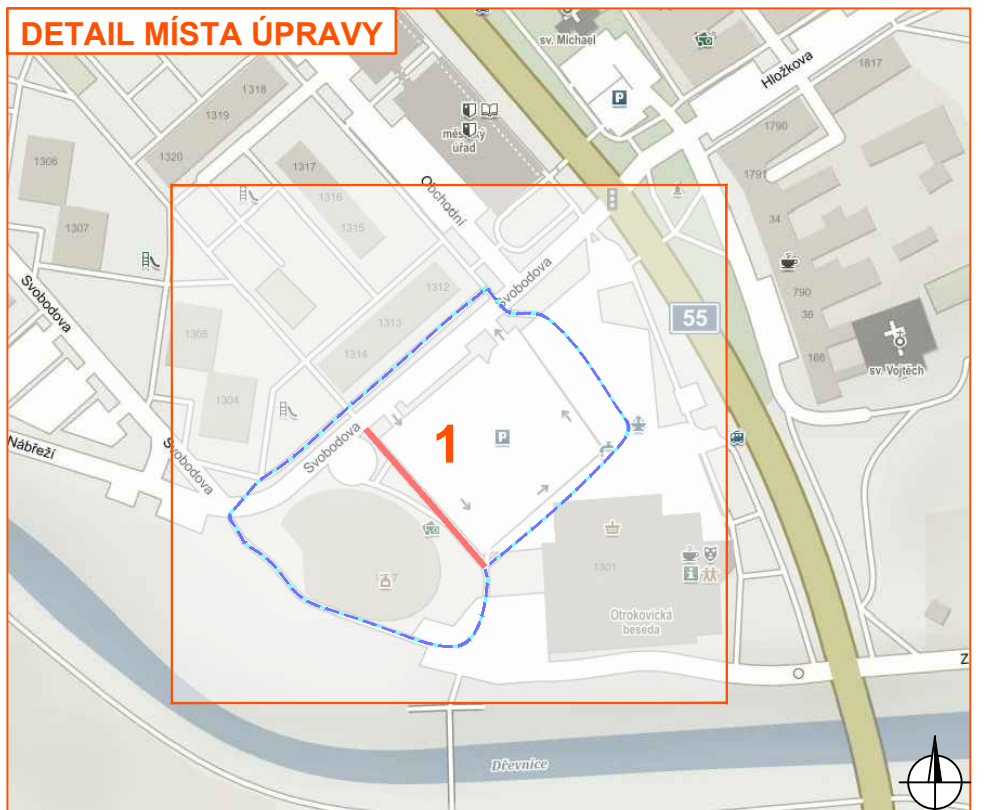
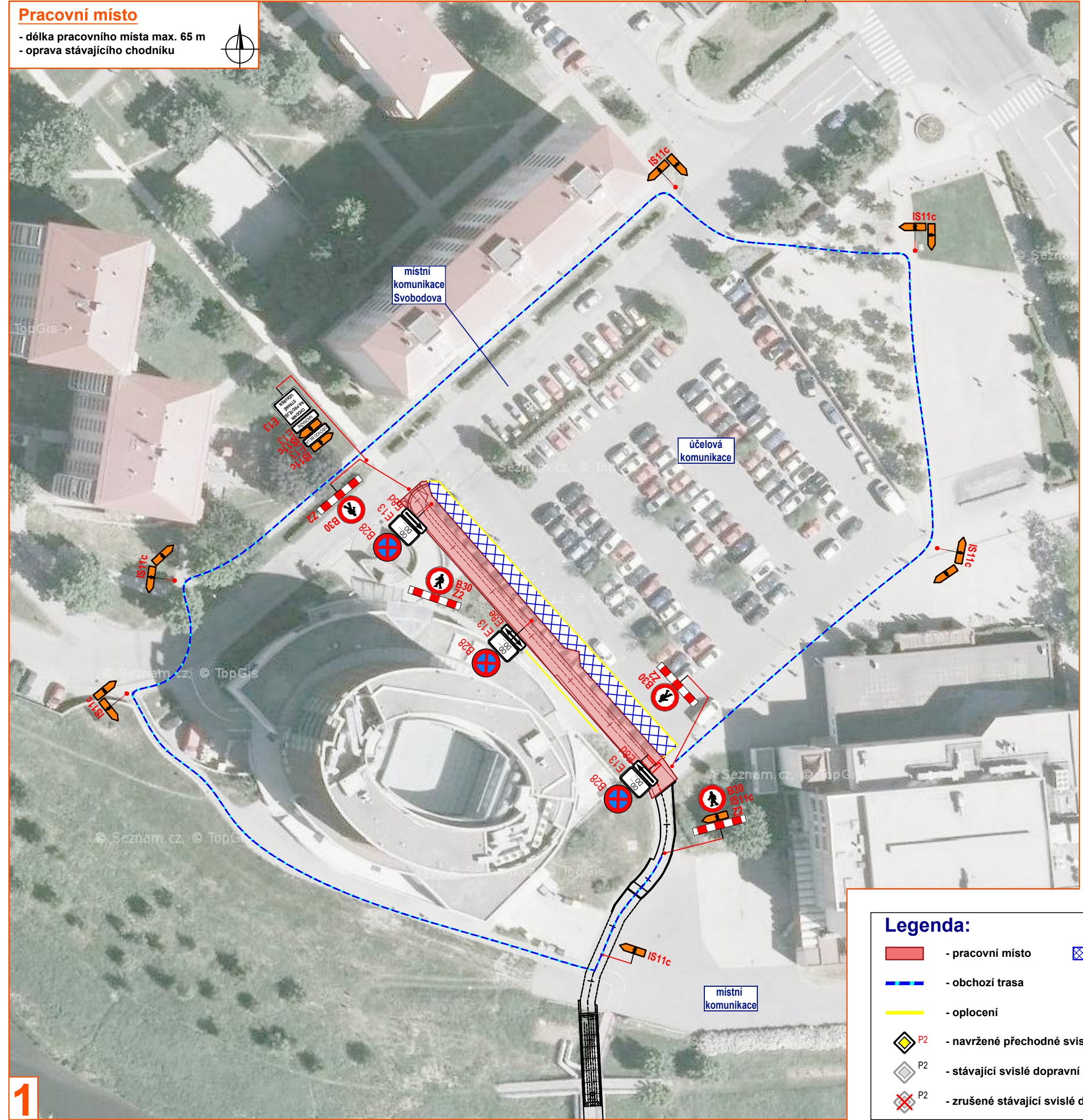


Pracovní místo

- délka pracovního místa max. 65 m
- oprava stávajícího chodníku



Legenda:

- pracovní místo
- obchozí trasa
- oplocení
- navržené přechodné svislé dopravní značení
- stávající svislé dopravní značení
- zrušené stávající svislé dopravní značení
- zázemí stavby

VEDOUcí PROJEKTANT - HIP	ING. STRUHÁŘ FILIP		
ZODPOVĚDNÝ PROJEKTANT	ING. STÁŇOVÁ MARTA		
VYPRACOVAL	ING. STÁŇOVÁ MARTA		
KONTROLOVAL	ING. STÁŇOVÁ MARTA		
KRAJ, MĚÚ, OBÚ	ZLÍNSKÝ KRAJ, OTROKOVICE		
OBJEDNATEL, INVESTOR	MĚSTO OTROKOVICE		
VYPRACOVAL	VAŠUT		
KONTROLOVAL	JANATA		
INVESTOR	MĚSTO OTROKOVICE		
NÁZEV STAVBY	ODSTRANĚNÍ BODOVÉ ZÁVADY - LÁVKA LP2 PŘES DŘEVNICE - VÝSTAVBA NOVÉ LÁVKY, VČ. REALIZACE PŘIPOJENÍ PÁTERŇÍCH CYKLOSTEZEK		
VÝKRES	DOPRAVNĚ INŽENÝRSKÁ OPATŘENÍ - ETAPA I.		
769X297			
NÁVRH PŘECHODNÉHO DOPRAVNÍHO ZNAČENÍ			
DATUM	02/2022		
NAŠE ZN.	ZK-21-0215		